



**Zasuwa klinowa  
/ CLASS 800 /  
Nr kat. ZK800**

**DN 1/4"÷2" / 800lbs / Tmax 425°C**

Rok wydania

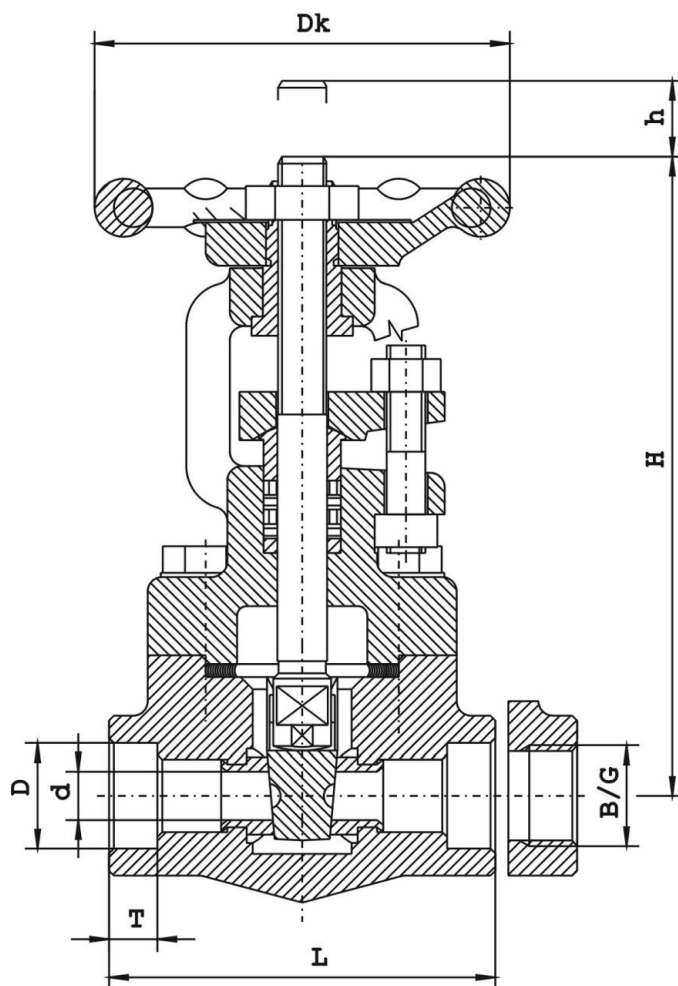
**2010**

Wydanie nr

**V**

Karta nr

**051**



**Główne wymiary :**

DN	B	G	d	D	L	T	H	h	D <sub>K</sub>	Masa
mm										kg
1/4	-	-	10	14,1	80	10	132	15	80	1,8
3/8	NPT 3/8	3/8	10	17,6	80	10	132	15	80	1,8
1/2	NPT 1/2	1/2	10	21,9	80	10	132	15	80	1,8
3/4	NPT 3/4	3/4	14	27,4	90	13	134	18	80	2,1
1	NPT 1	1	18	34,2	110	13	171	22	100	3,7
1 1/2	NPT 1 1/2	1 1/2	27	48,6	134	19	231	34	180	9,6
2	NPT 2	2	34	61,1	134	22	242	43	180	10,6

Rysunek przedstawiony na karcie jest rysunkiem poglądowym

### Zastosowanie :

Zasuwy można montować na instalacji w dowolnym położeniu. Przystosowane są do dwukierunkowego przepływu czynnika. Zasuwy przeznaczone są do pracy dwupołożeniowej, służą do otwierania i zamykania przepływu czynnika roboczego. Stosowanie zasuw do regulacji przepływu czynnika jest niedozwolone.

### Czynnik roboczy :

Zawory przeznaczone są do produktów rafinacji ropy naftowej m.in. benzyn, nafty, olejów opałowych itp. ponadto można je stosować do wody, pary, oraz innych neutralnych czynników ciekłych i gazowych w przedziale temperatur od -29°C do 425 °C .

### Zakres stosowania:

Ciśnienie nominalne [psig] [bar]	Największe ciśnienie robocze[bar] przy temperaturze czynnika °C						
	- 29 do 38°C	100°C	150°C	200°C	300°C	350°C	425°C
<b>CLASS 800</b> <b>PN 136</b>	<b>1975</b> 136	<b>1800</b> 123	<b>1750</b> 120	<b>1690</b> 117	<b>1460</b> 103	<b>1420</b> 98	<b>1100</b> 77

Szczegółowe informacje zawiera wykres „Dopuszczalne parametry robocze armatury dla stosowanych materiałów” (Układ p/t) w części IV katalogu.

### Materiały podstawowe:

Nazwa części	Materiał
Kadłub	A105
Siedlisko kadłuba	X17CrNi16-2
Pokrywa	A105
Trzpień	X17CrNi16-2
Klin	X30Cr13
Uszczelnienia	Grafit

### Uwagi:

1. Konstrukcja zgodna z API STANDARD 602.
2. Wersje przyłączy – oznaczenie:
  - SW – do spawania wg ASME/ANSI B16.11.
  - BW – do spawania czołowego wg ASME/ANSI B16.25.
  - NPT – z gwintem wg ASME/ANSI B1.20.1.
  - G – z gwintem całowym
3. Próby i badania wg API STANDARD 598.
4. Świadectwo odbioru wg życzenia Klienta-wg PN-EN 10204.